

MISSIONS

- > Instaurer une relation de confiance
- > Évaluer les difficultés rencontrées et le potentiel à développer
- > Accompagner sans limitation de durée et de fréquence
- > Passer le relais aux services de droit commun
- > Soutenir et informer les Maires

NOUS CONTACTER



Par téléphone :
03.86.60.67.19

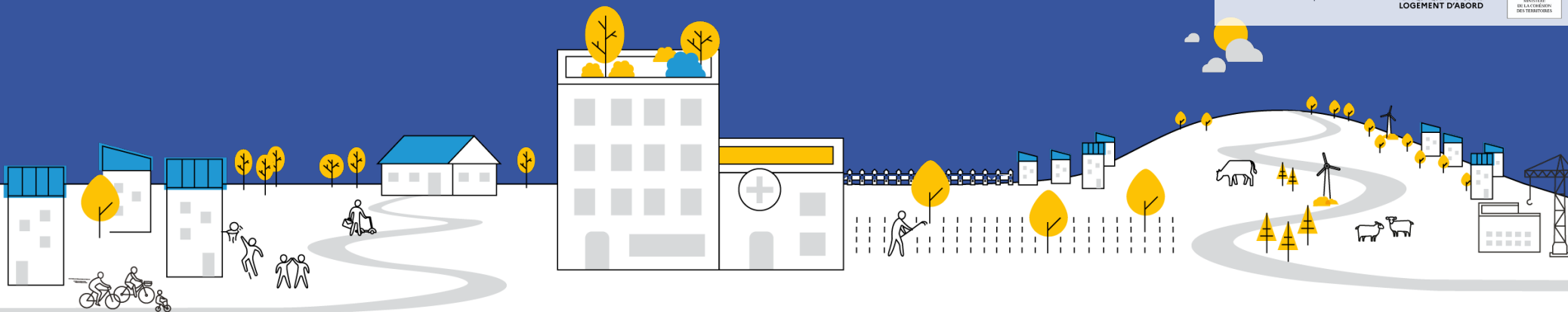


Par mail :
equipelda@nievre.fr

ÉQUIPE MOBILE

LOGEMENT D'ABORD

Direction Cohésion sociale et santé
Service Inclusion Sociale
Hôtel du Département
58039 NEVERS CEDEX



POUR QUI ?

- > Pour des personnes encore en logement qui présentent un cumul de difficultés personnelles, sociales et sanitaires et qui ne bénéficient pas d'accompagnement médico-social

POURQUOI ?

- > Aider la personne à accéder ou à retrouver son autonomie personnelle et sociale.
- > Accompagner à l'accès aux droits

QUI ?

- > Une **référénte sociale** et une **référénte santé** pour une intervention en binôme

OÙ ?

- > Sur l'ensemble des communes de la Nièvre

COMMENT ?

- > Sur sollicitation des maires devant une situation complexe non prise en charge
- > Dans une démarche « d'aller-vers » sur le lieu de vie pour établir une relation de confiance
- > En s'appuyant sur des partenaires inter-institutionnels

